

MANUAL

LED Dimmer Model M-Spot 100

Instruktioner för dimmerkort (Dokumentversion: 1.2)

Inspänningsområde: 10-28VDC

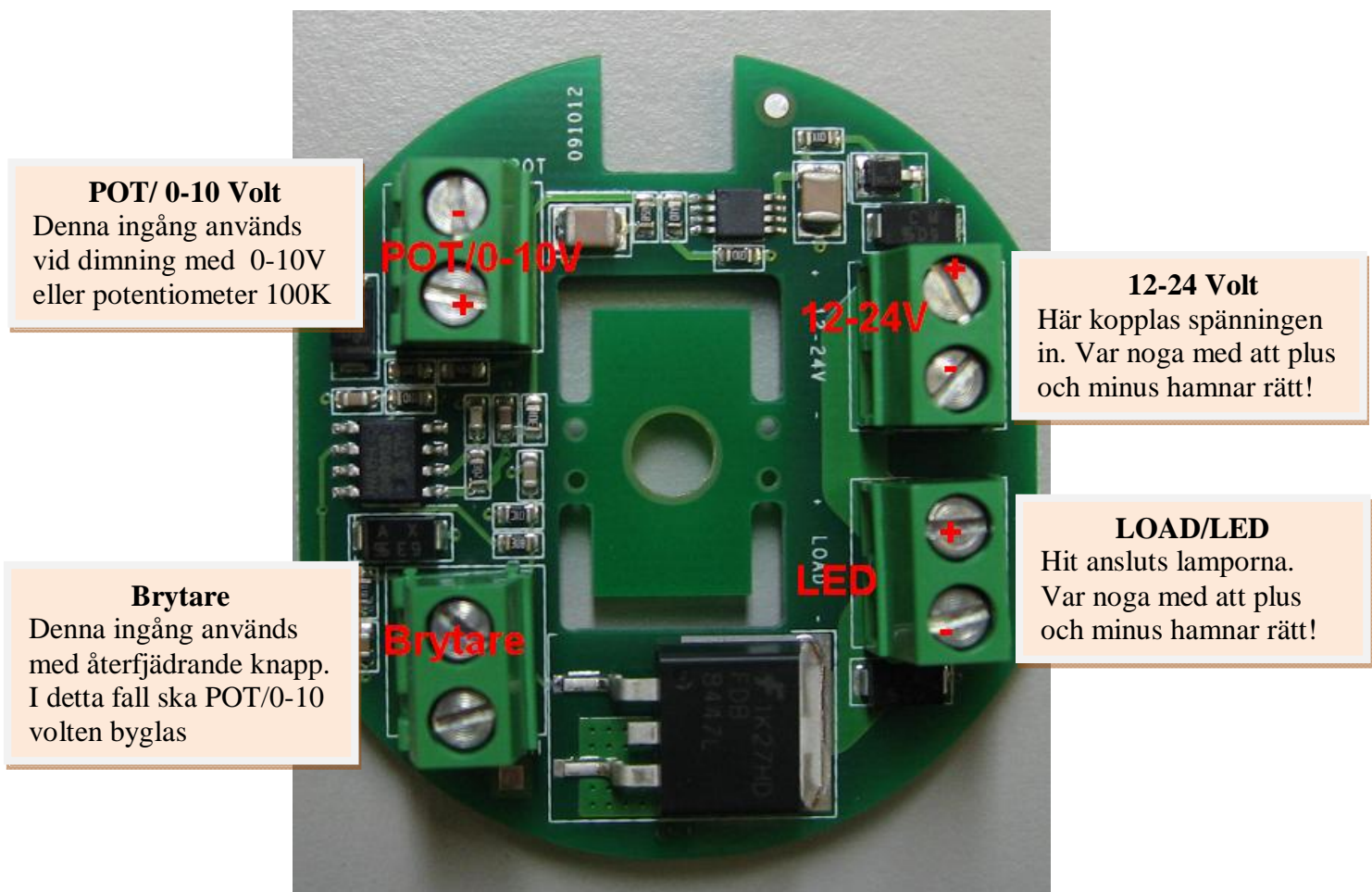
Maximal belastning på utgången: 100W (se slutet av dokumentet)

Dimmer/styrning:

- 0-10V/POT ingång: Analog styrsignal 0-10V ELLER potentiometer 100kohm.
- SWITCH ingång: Återfjädrande strömbrytare (normally open, NO).

1

Bilden nedan visar kortets anslutningsplintar och funktion. Exakta inkopplingsinstruktioner ges också nedan.



POT/ 0-10 Volt

Denna ingång används vid dimning med 0-10V eller potentiometer 100K

12-24 Volt

Här kopplas spänningen in. Var noga med att plus och minus hamnar rätt!

Brytare

Denna ingång används med återfjädrande knapp. I detta fall ska POT/0-10 volten byglas

LOAD/LED

Hit ansluts lamporna. Var noga med att plus och minus hamnar rätt!

OBS! POT/0-10 Volt ska byglas/kortslutas om tryckknappsreglering används OBS!

LEDteknik i Borås AB

Stora vägen 80

513 33 Fristad

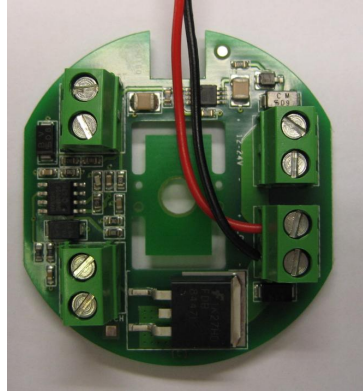
Tel: 033 430 05 05

MANUAL

LED Dimmer Model M-Spot 100

Följ nedanstående instruktioner för inkoppling och start av kortet:

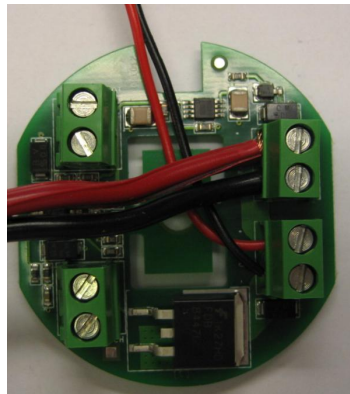
- a) Anslut LED-tejpen eller lampan till plinten märkt öLOADö. Observera polariteten!



2

- b) Anslut inspänningen från externt kraftaggregat till plinten märkt ö12-24Vö. Observera polariteten, vänds denna fel kommer lampan/tejpen att lysa med full intensitet, dock skadas inte kortet. Korrigera polariteten om felkoppling gjorts av misstag.

Kraftaggregatet MÅSTE på 12V sidan vara avsäkrat med maximalt 8A säkring.



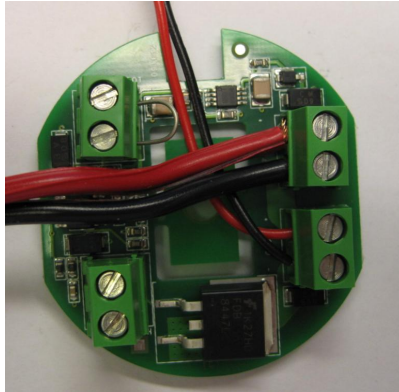
- c) Om strömbrytare skall användas följ steg d - f nedan. Skall POT eller 0-10V signal användas, följ steg g nedan.
d) Anslut en bygling i plinten märkt ö0-10V/POTö.

LEDteknik i Borås AB

Stora vägen 80
513 33 Fristad
Tel: 033 430 05 05

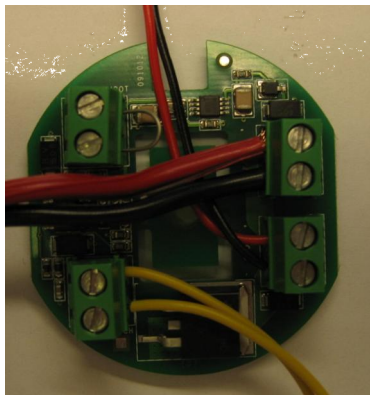
MANUAL

LED Dimmer Model M-Spot 100



3

- e) Anslut strömbrytaren i plinten märkt öSWITCHö. Polariteten spelar ingen roll.



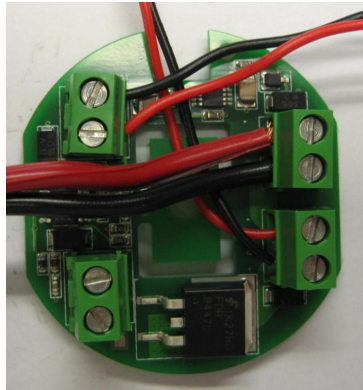
- f) Slå på kraften till nätaggregatet. Kortet startar alltid med släckt tejp/lampa. Tryck kort på strömbrytaren. Kortet startar då lampan och drar på till 50%. Kort tryck igen stänger av lampan. Om strömbrytaren hålls intryckt då lampan är påslagen kommer lampan att dimmas UPP mot maximal ljusstyrka. Släpps brytaren en kort stund och trycks ner igen och hålls inne kommer lampan att dimmas NER mot minimal ljusstyrka. För att ställa in önskad ljusstyrka släpp strömbrytaren då lagom intensitet uppnåtts. Kortet kommer att använda den inställda nivån då lampan startas/stängs av med strömbrytare. Om strömmen bryts till kortet använder dimmern 50% som grundinställning igen.
- g) Anslut POT till plinten märkt öPOTö. Om 0-10V signal används anslut denna istället. Notera polariteten i fallet med 0-10V signal (röd = +, svart = -).

LEDteknik i Borås AB

Stora vägen 80
513 33 Fristad
Tel: 033 430 05 05

MANUAL

LED Dimmer Model M-Spot 100



4

h)

Om kortet belastas med 100W måste i vissa fall viss möjlighet för luftcirkulation finnas. Behovet av detta styrs av omgivningstemperatur och måste bedömas från fall till fall. I tveksamma fall bör kortet alltid monteras på gynnsammaste sätt avseende kylning.

Dimmern bör anslutas så nära belastningen som möjligt, för att undvika spänningsfall och förluster i kablage. Det är bättre att ha en längre kabel till reglaget/knappen.

M-Spot Dimmer 100 - fördelar

- ✓ Flimmerfri!
- ✓ Steglös reglering! Ljudlös - inget "surr"!
- ✓ Ingen strömförbrukning i avstängt läge!
- ✓ Inbyggt minne - Minns senaste inställning!
- ✓ 10-28 Volt inspänning!
- ✓ Upp till 8 A belastning (100 Watt vid 12 Volt)!
- ✓ Processorstyrd PWM-reglering
- ✓ Effektiva störningsskydd finns monterade, inget brus på radio, TV, radar m.m.
- ✓ Helt suverän även till Båtar, Husvagnar m.m.
- ✓ Isolerat kretskort, kortet är lackbehandlat
- ✓ Korrosions beständig vid användning i fuktiga miljöer

M-Spot 100 är i första hand framtagen för våra LED lösningar, men kan användas till i stort sett alla sorters belysningar, t.o.m. Halogenlampor!

LEDteknik i Borås AB

Stora vägen 80
513 33 Fristad
Tel: 033 430 05 05